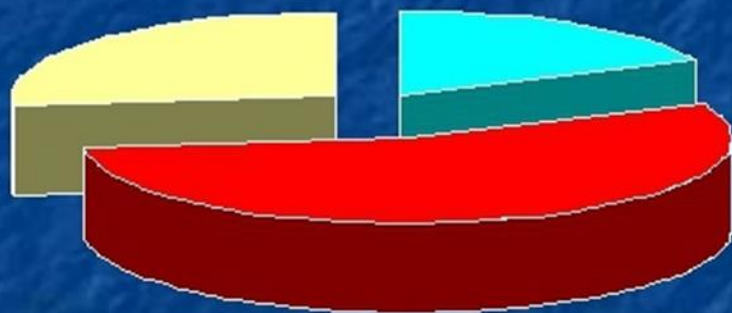


**Классный час на тему:
«Профилактика детского
дорожно-транспортного
травматизма и безопасность на
дорогах»**

Автор : Владимирова Е.Е.

Статистика ДТП с участием детей

- дети до 7 лет 18%
- школьники 7-14 лет 55%
- подростки 14-16 лет 27%



- ежегодно на дорогах страны гибнет 1500 и получает ранения 24000 несовершеннолетних участников дорожного движения



Основные причины дорожно-транспортных происшествий с несовершеннолетними:

- нарушение правил перевозки детей-пассажиров,
- переход проезжей части в неустановленном месте,
- внезапное появление на дороге из-за препятствия,
- нарушение ПДД юными водителями двухколесного транспорта,
- игра в непосредственной близости от проезжей части.

Причины ДТП с участием детей

- Недостаточные знания ПДД взрослыми и родителями
- Родители и взрослые показывают своим примером не правильное поведение на дорогах







Основная причина дорожно-

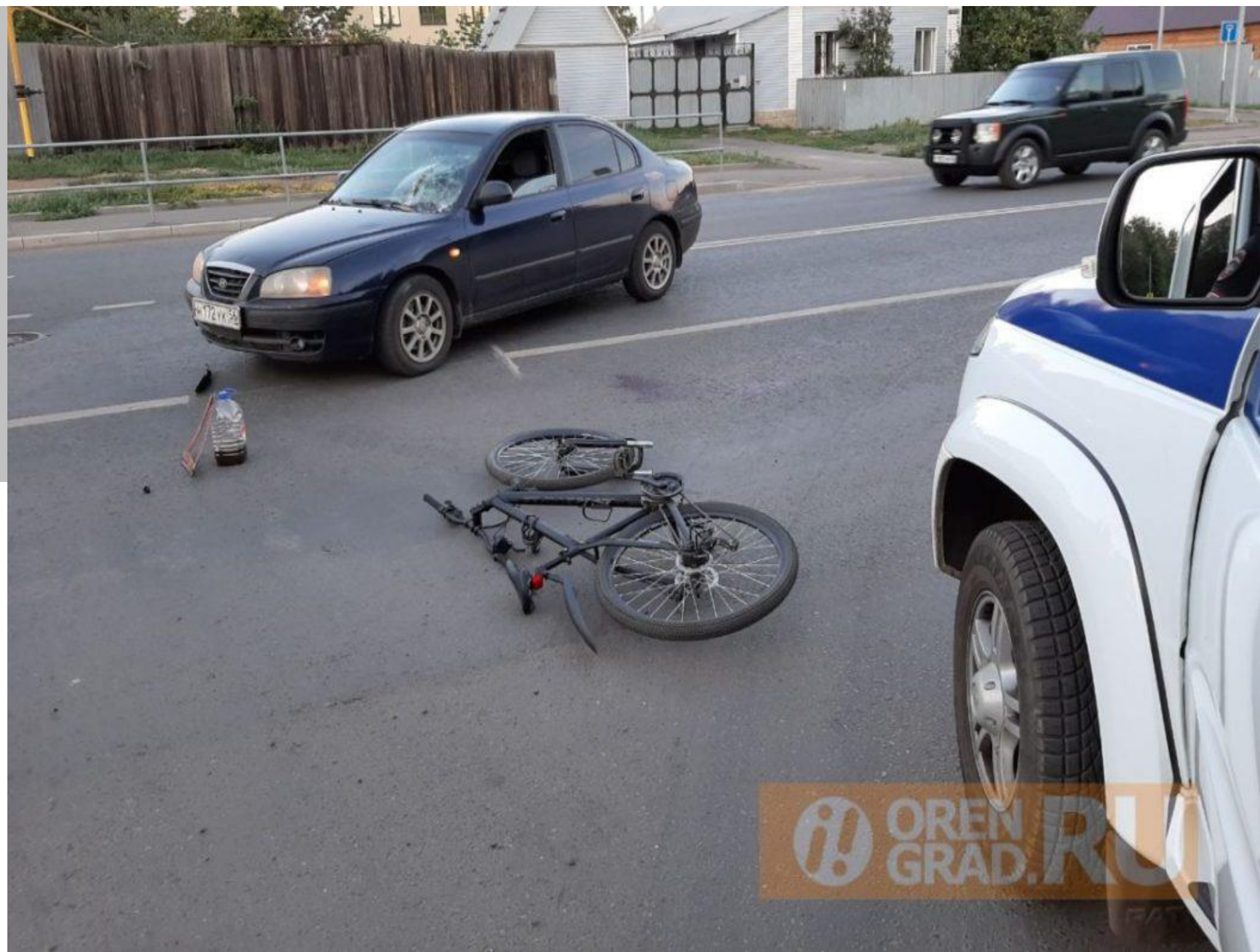
транспортных происшествий с детьми

- ❖ выбегать, не глядя из-за предмета;
- ❖ небрежно смотреть по сторонам;
- ❖ начинать движение не оглядевшись;
- ❖ оценивать обстановку без поворота головы;
- ❖ отступать, делать шаг назад не глядя;
- ❖ оглядываться, когда вас позовут;
- ❖ двигаться бегом, непрерывно, не останавливаясь;
- ❖ двигаться по кратчайшему пути;
- ❖ совмещать движение с оживленной беседой;
- ❖ спешить и небрежно держать родителей за руку.

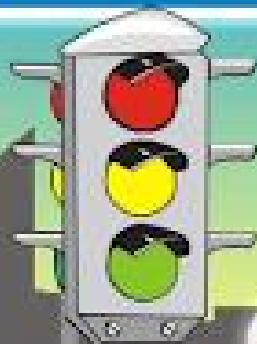


ДТП с участием несовершеннолетнего мотоциклиста





ПРАВИЛА ДОРОЖНОГО ДВИЖЕНИЯ ДЛЯ ШКОЛЬНИКОВ



ПРАВИЛО 1

ПРИ НАЛИЧИИ ПОДЗЕМНОГО ПЕРЕХОДА ДОРОГУ ПЕРЕХОДИТЬ ТОЛЬКО ПО ПЕРЕХОДУ



ПРАВИЛО 2

ЕСЛИ НА ДОРОГЕ УСТАНОВЛЕН СВЕТОФОР, ДОРОГУ ПЕРЕХОДЯТ ТОЛЬКО НА ЗЕЛЕНЫЙ СВЕТ



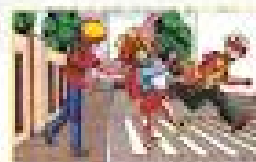
ПРАВИЛО 3

ЕСЛИ НА ДОРОГЕ УСТАНОВЛЕН СПЕЦИАЛЬНЫЙ ЗНАК, ДОРОГУ ПЕРЕХОДЯТ ТОЛЬКО В ЭТОМ МЕСТЕ



ПРАВИЛО 4

НЕЛЬЗЯ ПЕРЕБЕГАТЬ ДОРОГУ! ПЕРЕД ПРОЕЗНОЙ ЧАСТЬЮ НАДО ОБЯЗАТЕЛЬНО ОСТАНОВИТЬСЯ И СПОКОЙНО ПЕРЕЙТИ



ПРАВИЛО 5

ИГРАТЬ НА ПРОЕЗНОЙ ЧАСТИ НЕЛЬЗЯ. ДЛЯ ЭТОГО ЕСТЬ ПЛОЩАДКИ И ДВОРЫ



ЛУЧШИЙ СПОСОБ СОХРАНИТЬ СВОЮ ЖИЗНЬ НА ДОРОГЕ - ВСЕГДА ВЫПОЛНЯТЬ ПРАВИЛА ДОРОЖНОГО ДВИЖЕНИЯ

ПРАВИЛО 6

АВТОБУС, ТРОЛЛЕЙБУС И МАШИНЫ, КОТОРЫЕ СТОЯТ, ОБОЖДАЮТ ПОЗАДИ, А ТРАМВАЙ - СПЕРЕДИ



ПРАВИЛО 8

НЕЛЬЗЯ КАТАТЬСЯ НА САМКАХ ИЛИ КОНЬКАХ В ТЕХ МЕСТАХ, ГДЕ СЛУЧАЙНО МОЖНО УЕХАТЬ НА ПРОЕЗНУЮ ЧАСТЬ



ПЕРЕЗЕКАТЬ ДОРОГУ НА БЕЛОСАМЫХ ЗАПРЕЩЕНО! В ТАКОМ СЛУЧАЕ ЕГО НАДО ПЕРЕВЯЗЫВАТЬ, ДЕРЖА ЗА РУЛИ.



ПЕРЕХОДИ УЛИЦУ, ЮРНО ОСМОТРЕТЬ СНАЧАЛА НАЛЕВО, А ЗАТЕМ ВПРАВО С ОБОИХ СТОРОН ДОРОГИ - МАШИНЫ.

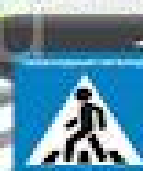


БЕЗОПАСНО ПЕРЕХОДИТЬ ДОРОГУ В ГРУППЕ ПОДРОБКОМ.



ПРАВИЛО 7

ПЕРЕМЕЩАТЬСЯ ВДОЛЬ ПРОЕЗНОЙ ЧАСТИ МОЖНО ТОЛЬКО ТРОТУАРОМ ИЛИ ПЕШЕХОДНОЙ ДОРΟЖКОЙ



24. ДОПОЛНИТЕЛЬНЫЕ ТРЕБОВАНИЯ К ДВИЖЕНИЮ ВЕЛОСИПЕДИСТОВ И ВОДИТЕЛЕЙ МОПЕДОВ

24.1. Движение велосипедистов в возрасте старше 14 лет должно осуществляться по велосипедной, велопешеходной дорожкам или полосе для велосипедистов.



24.2. Допускается движение велосипедистов в возрасте старше 14 лет:

по правому краю проезжей части - в следующих случаях:

отсутствуют велосипедная и велопешеходная дорожки, полоса для велосипедистов либо отсутствует возможность двигаться по ним;

габаритная ширина велосипеда, прицепа к нему либо перевозимого груза превышает 1 м;

движение велосипедистов осуществляется в колоннах;



по обочине - в случае, если отсутствуют велосипедная и велопешеходная дорожки, полоса для велосипедистов либо отсутствует возможность двигаться по ним или по правому краю проезжей части;



по тротуару или пешеходной дорожке - в следующих случаях:

отсутствуют велосипедная и велопешеходная дорожки, полоса для велосипедистов либо отсутствует возможность двигаться по ним, а также по правому краю проезжей части или обочине;

велосипедист сопровождает велосипедиста в возрасте до 14 лет либо перевозит ребенка в возрасте до 7 лет на дополнительном сиденье, в велоколяске или в прицепе, предназначенном для эксплуатации с велосипедом.



24.3. Движение велосипедистов в возрасте от 7 до 14 лет должно осуществляться только по тротуарам, пешеходным, велосипедным и велопешеходным дорожкам, а также в пределах пешеходных зон.



24.4. Движение велосипедистов в возрасте младше 7 лет должно осуществляться только по тротуарам, пешеходным и велопешеходным дорожкам (на стороне для движения пешеходов), а также в пределах пешеходных зон.



24.5. При движении велосипедистов по правому краю проезжей части в случаях, предусмотренных ПДД, велосипедисты должны двигаться только в один ряд.

Допускается движение колонны велосипедистов в два ряда в случае, если габаритная ширина велосипедов не превышает 0,75 м.

Колонна велосипедистов должна быть разделена на группы по 10 велосипедистов в случае одностороннего движения либо на группы по 10 пар в случае двухстороннего движения.

Для облегчения обгона расстояние между группами должно составлять 80 - 100 м.



24.6. Если движение велосипедиста по тротуару, пешеходной дорожке, обочине или в пределах пешеходных зон подвергает опасности или создает помехи для движения иных лиц, велосипедист должен спешиться и руководствоваться требованиями, предусмотренными ПДД для движения пешеходов.



24.8. Велосипедистам и водителям мопедов запрещается:

управлять велосипедом, мопедом, не держа за руль хотя бы одной рукой;

перевозить груз, который выступает более чем на 0,5 м по длине или ширине за габариты, или груз, мешающий управлению;

перевозить пассажиров, если это не предусмотрено конструкцией транспортного средства;

перевозить детей до 7 лет при отсутствии специально оборудованных для них мест;

поворачивать налево или разворачиваться на дорогах с трамвайным движением и на дорогах, имеющих более одной полосы для движения в данном направлении (кроме случаев, когда из правой полосы разрешен поворот налево, и за исключением дорог, находящихся в велосипедных зонах);

двигаться по дороге без застегнутого мотошлема (для водителей мопедов);

пересекать дорогу по пешеходным переходам.



24.9. Запрещается буксировка велосипедов и мопедов, а также буксировка велосипедами и мопедами, кроме буксировки прицепа, предназначенного для эксплуатации с велосипедом или мопедом.



24.10. При движении в темное время суток или в условиях недостаточной видимости велосипедистам и водителям мопедов рекомендуется иметь при себе предметы со световозвращающими элементами и обеспечивать видимость этих предметов водителями других транспортных средств.



24.11. В велосипедной зоне:

велосипедисты имеют преимущество перед механическими транспортными средствами, а также могут двигаться по всей ширине проезжей части, предназначенной для движения в данном направлении, при соблюдении требований пунктов 9.1(1) - 9.3 и 9.4 - 9.12 ПДД;



ДОРОГА

БЕЗ

ОПАСНОСТИ!

